



VentiZone®

**VZ REX 600/1200**

# Innholdsfortegnelse

Oversikt	3
Bruksområde	3
Viktige funksjoner	3
Driftsprinsipp	3
Halton Air Quality	4
Tekniske data	5
Funksjoner og alternativer	6
Tabell	7

## Oversikt

Kompakt CAV/VAV kjølebaffel med 4-veis luftfordeling for undertak. Sikrer stille og behagelig romforhold selv med høyere kjølekapasitet.

## Bruksområde

- Kjøling og ventilasjon på kontorer, sykehusrom, skoler og offentlige rom.
- Kan brukes i Haltons behovsbaserte ventilasjonssystemer.

## Viktige funksjoner

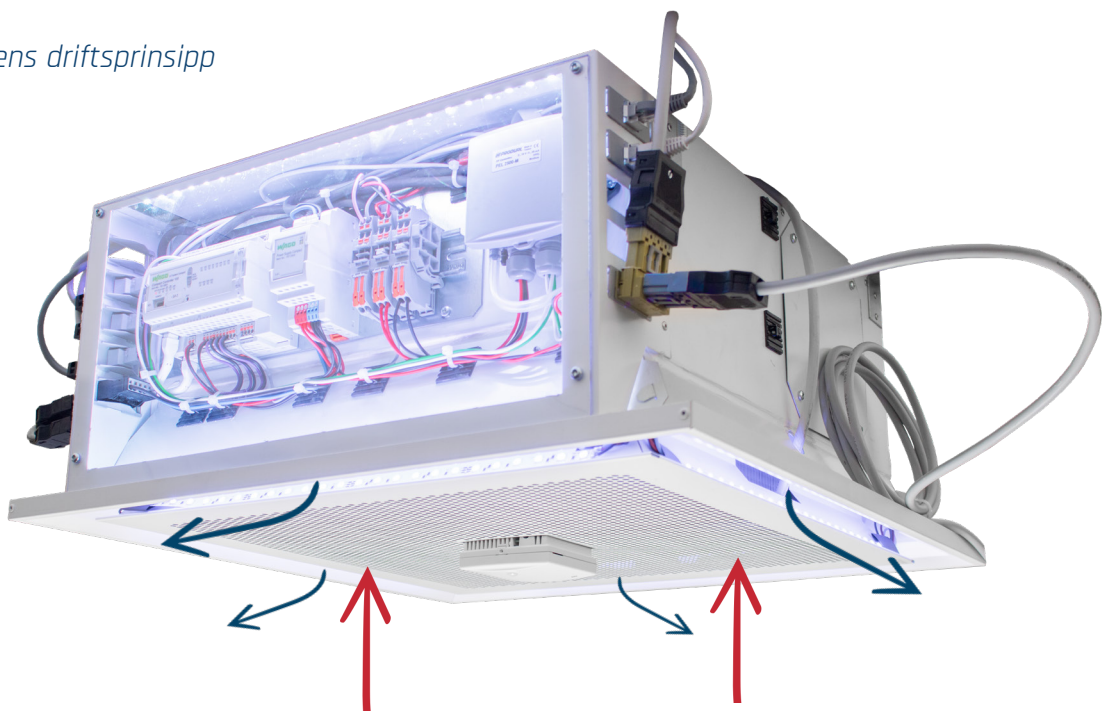
- Aktiv kjølebaffel med 4-veis luftfordeling.
- Justerbar luftstrøm ved hjelp av manuell CAV eller motorisert VAV, med Halton Air Quality (HAQ) kontroll.
- Kastemønster utvidet til hjørner, noe som sikrer behagelige romforhold selv med høy kjølekapasitet.
- Modell med Halton Workplace WRA, systempakke for romautomatisering.

## Driftsprinsipp

Den primære tilluften kommer inn i plenumet til kjølebaffelen, hvorfra den diffunderes inn i rommet gjennom dysene og tilførselsåpningene. Luftstrålene fra dysene induserer romluft effektivt gjennom varmeveksleren, hvor luften avkjøles ved hjelp av det kalde vannet som sirkulerer i varmeveksleren.

Tilførselsåpningene retter luftstrålene horisontalt langs takflaten, noe som hindrer følelsen av trekk.

Figur 1: Baffelens driftsprinsipp



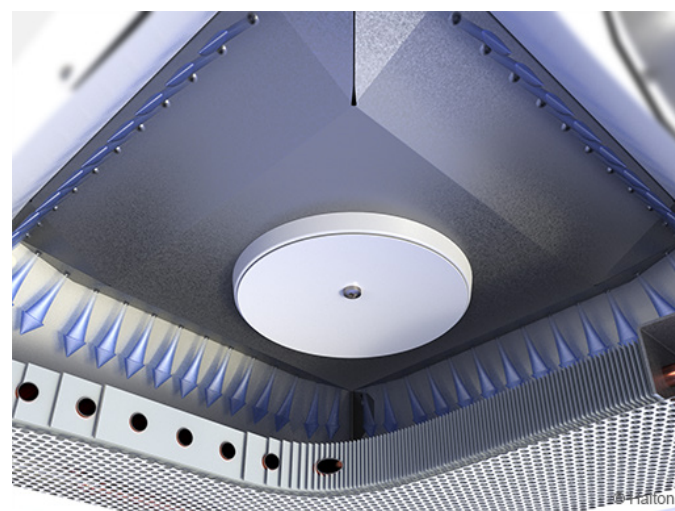
## Driftsprinsipp

I figur 1 viser de blå pilene at tilluften kommer gjennom tilførselsåpningene. De røde pilene viser romluften som går gjennom frontpanelet og varmeveksleren.

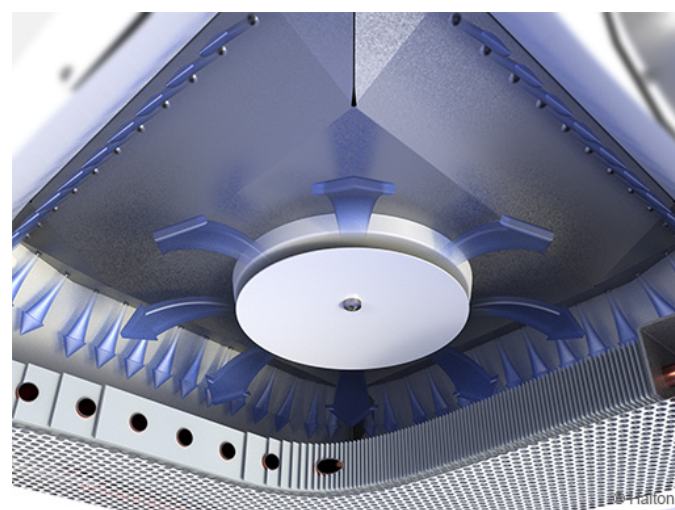
## Halton Air Quality (HAQ) kontroll

Halton Air Quality (HAQ)-kontroll brukes til å justere eller kontrollere hastigheten på den ekstra tilførselsluftstrømmen i et rom. Under normale forhold tilføres frisk tilluft gjennom dysene. Når det er behov for ekstra luft (boost/VAV-funksjon), åpnes HAQ-kontrollen og gir mer luft. VAV står for Variable Air Volume.

HAQ-kontrollen kan også brukes som et Constant Air Volume (CAV) spjeld, det vil si at den kan brukes til å justere K-faktoren for å oppnå riktig luftstrøm med et visst trykknivå. Dette fjerner behovet for å bytte eller plugge dysene til kjølebuffelen.



Figur 2: VAV-funksjon. Tilluft fra dyser (normal modus)



Figur 3: VAV-funksjon med HAQ-styring:  
Tilluft fra dyser og HAQ-styring (boost-modus).



Figur 4. Elektrisk aktuator av HAQ-kontroll

## Tekniske data

Funksjon	Beskrivelse
Luftstrømhastighet	Maks. luftstrøm < 35 dB: 57 l/s eller 205 m <sup>3</sup> /t (RXP/E-1200)
Dimensjoner	600x600mm eller 1200 x 600mm
Vanntrykksfall	Maks. 18,6 kPa (RXP-1200, vannstrøm 0,1 kg/s)
Kjølekapasitet	Opptil 1700 W (RXP/E-1200, 100 Pa, 57 l/s, vanninntak 14 °C, vannmassestrøm 0,1 kg/s, tilluft 16 °C)
Vekt	10-22 kg
Typisk statisk trykk	50-100 Pa
Vanntemperatur	14-20 °C (må være over duggpunktet) Oppvarming: 22 - 60 °C
Tapp med pakning	Galvanisert stål + gummipakning

## Funksjoner og alternativer

Kategori	Funksjon	Alternativ	Beskrivelse
Størrelse og orientering	Produktlengde <b>L</b>	600mm, 1200mm	To forskjellige lengder. Nominell bredde er alltid 600mm.
	Kanalkobling <b>E</b>	S2, R2, L2	Fabrikk-posisjonert rett, høyre eller venstre Ø 125. Posisjon kan endres.
		S3, R3, L3	Ø160mm. Fabrikk-posisjonert rett, høyre eller venstre Ø125. Posisjon kan endres. Merk; Kun tilgjengelig dersom L=1200 og stuss-type = E
Kjøling	Spoletype <b>TC</b>	C	Kjølespole. Tilkoblingsrør Ø12mm.
		H	Kjøle- og varmebatteri. Tilkoblingsrør: 4 x Ø12mm.
Luftstrøm	Dysetype <b>S</b>	C, D, E	3 alternativer for ulik luftstrøm eller k-faktor behov. Dyse C er den minste og dyse E er den største.
	Halton Air Quality (HAQ) kontroll <b>AQ</b>	NA	Ingen HAQ. K-faktor bestemmes av nominell størrelse og dysevalg (CAV).
		MO	Motorisert VAV-kontroll av ekstra luftstrøm. Standard luft fra dyser, ekstra luft fra HAQ.



Figur 5: Kanaltilkobling: Stopp-posisjoner venstre, rett, høyre.

## Tabell for seriekobling

Antall kjølebafler	Vannventiltype	Størrelse for kjøling (DN)	Størrelse for oppvarming (DN)	Installasjon
1 stk	ABQM	DN15	DN15	Integrert til kjølebaffel
2 stk	ABQM	DN20	DN15	Løs
3 stk	ABQM	DN20	DN15	Løs
4 stk	ABQM	DN25	DN15	Løs

Antall kjølebafler	Vannventiltype	Størrelse for kjøling (DN)	Størrelse for oppvarming (DN)	Installasjon
1 stk	VPP46..	DN15	DN15	Løs
2 stk	VPP46..	DN20	DN15	Løs
3 stk	VPP46..	DN20	DN15	Løs
4 stk	VPP46..	DN25	DN15	Løs

